

# Zdrav in svež zrak brez izgub.

- › Napredne prezračevalne naprave, ki poskrbijo za zdrav zrak v prostoru in zagotavljajo nižje stroške energije.



# STIEBEL ELTRON je poln energije.

Kot inovativno družinsko podjetje pri razvoju in proizvodnji naših izdelkov zasledujemo jasne smernice – želimo okolju prijazno, učinkovito in enostavno tehnologijo v vašem domu. Ker želimo aktivno ustvarjati prihodnost.

**Prihodnost pripada okolju  
prijaznim in učinkovitim  
energetskim tehnologijam.**

Od leta 1924 razvijamo visoko učinkovite naprave in ostajamo zavezani elektriki kot primarni energiji, ki se danes v vedno večji meri pridobiva iz obnovljivih virov.

S približno 3700 zaposlenimi po vsem svetu se na vseh področjih – od razvoja izdelkov do njihove končne podobe naslanjamo na svoje strokovno znanje in izkušnje. Rezultat so učinkovite in inovativne rešitve s področja oskrbe s toplo sanitarno vodo, ogrevanja, prezračevanja in hlajenja. S široko ponudbo izdelkov vzpostavimo prave rešitve, ki v vašem domu že danes izpolnijo zahteve prihodnosti.

Tudi na našem sedežu v Holzmindenu jasno prikazujemo linijo zelene tehnologije – z energetskim kampusom, ki predstavlja vzor trajnostne in gospodarne gradnje. Ta vadbeno-komunikacijski center združuje najboljše iz sveta arhitekture in komunikacij, za povrh pa kot plus energijska stavba ustvari več energije, kot jo potrebuje. Tako v skladu s svojim načelom »polni energije« ustvarjamo prostor za edinstveno izkušnjo STIEBEL ELTRON v teoriji in praksi.



### NAPREDNA OBLIKA NEODVISNOSTI.

Z obnovljivimi viri energije je danes mogoče zadostiti vsem sodobnim energetske potrebam v malih gospodinjstvih: oskrbi s toplo sanitarno vodo, ogrevanju, prezračevanju in hlajenju. Za dodatno mero neodvisnosti lahko toplotne črpalke STIEBEL ELTRON povežemo s fotonapetostnim sistemom in upravljanjem z energijo in vse skupaj združimo v inteligenten sistem. Ogrevalna tehnika in fotonapetostne elektrarne predstavljajo edinstveno sinergijo, ki omogoča izvrstno optimizacijo porabe proizvedene električne energije.

Sistem zagotavlja tudi upravljanje drugih gospodinskih porabnikov s cenovno ugodno sončno energijo, ki jo proizvedemo sami. Na ta način lahko znižamo stroške energije in emisije CO<sub>2</sub>, hkrati pa povečamo lastno neodvisnost in trajnost.

### PRIHODNOST PRIPADA ZELENI TEHNOLOGIJI.

Naša življenja in bivalni prostori se spreminjajo, skupaj z njimi pa tudi naš način ravnanja z energijo. Zakonske zahteve postavljajo energetske učinkovitost v ospredje, hkrati pa narašča tendenca zniževanja stroškov ogrevanja in priprave tople sanitarne vode v stanovanjskih objektih. Prepričani smo, da stavbe potrebujejo inovativne tehnologije, ki temeljijo na obnovljivih virih energije in s tem tudi na zeleni elektriki. V podjetju smo si za prihodnost zastavili jasen cilj: zelena tehnologija namesto nafte in plina.

### POLNI ENERGIJE ŽE OD LETA 1924.

Prehodili smo pot od izumitelja potopnega grelnika do vodilnega proizvajalca pretočnih grelnikov. Postali smo eden največjih ponudnikov toplotne energije na trgu. Kot pionirji na področju obnovljivih virov energije smo že v 70. letih 20. stoletja začeli s proizvodnjo toplotnih črpalk in sončnih kolektorjev. Pogled nazaj potrди, da že od začetka svojega delovanja sledimo jasno zastavljenemu cilju. Vedno polni energije.



S tradicijo na poti v uspešno prihodnost.

› 1924

Dr. Stiebel s svojim izumom potopnega grelnika začne s proizvodnjo v svoji delavnici v Berlinu.

› 1957

Prvi grelnik SNU 5 postavlja nove standarde pri pripravi tople sanitarne vode v kuhinji in kopalnici.

› 1976

STIEBEL ELTRON je eden prvih proizvajalcev, ki začne razvijati in proizvajati toplotne črpalke.

› 1987

Z modelom DHE STIEBEL ELTRON ponudi prvi povsem elektronski pretočni grelnik na svetu.

› 2014

Nova prezračevalna naprava LWZ 504 premika meje energetske učinkovitosti.

› 2016

Model DHE Connect je prvi pretočni grelnik na svetu z modulom WLAN, tehnologijo Bluetooth® in zvočnikom.

› Polni energije naprej

Današnje ideje so izdelki prihodnosti. Zato ne počivamo in polni energije zremo v prihodnost.







»Med delom ugotavljam, da se v pisarni zrak slabša in potrebujem osvežitev. Namesto da bi odprl okno, prezračevalna naprava povsem samodejno poskrbi za dotok svežega zraka. Tako diham zdrav zrak, prostor pa pri tem ne izgublja toplotne energije.«

# Za prijeten in svež zrak v prostoru: sistemsko prezračevanje.

V izoliranih hišah je naravna izmenjava zraka manjša. Če nezadostne izmenjave ne nadomestimo z načrtnim prezračevanjem, se lahko v stavbah pojavijo plesen in povečana koncentracija onesnaževalcev v zraku. Strokovnjaki menijo, da naj bi v povprečju dnevno vsako uro izmenjali približno 40 % zraka v prostoru. To pa je za običajne uporabnike težko izvedljivo. Rešitev so samodejne prezračevalne naprave.

- › Izboljšana kakovost zraka v prostorih
- › Manj škodljivih emisij
- › Več udobja
- › Topel zrak, ki se sicer izgubi z odpiranjem oken, ostane v prostoru
- › Energijsko učinkovito prezračevanje s ponovnim izkoristkom toplote
- › Zaščita strukture stavbe in preprečevanje plesni z nadzorovanim prezračevanjem prostorov
- › Priporočljivo za alergike

## In hiša bo spet zadihala.

V vsaki stavbi nastaja vlaga. V kolikor ni primerno odvedena iz prostora, se nabira na oknih in stenah, s tem pa predstavlja idealno gojišče za plesen. Plesen ne škoduje samo strukturi stavbe, ampak tudi zdravju stanovalcev. **Dobra novica za alergike:** povsem samodejne prezračevalne naprave s posebnimi filtri preprečujejo vstop cvetnega prahu in ostalega prahu v prostore.

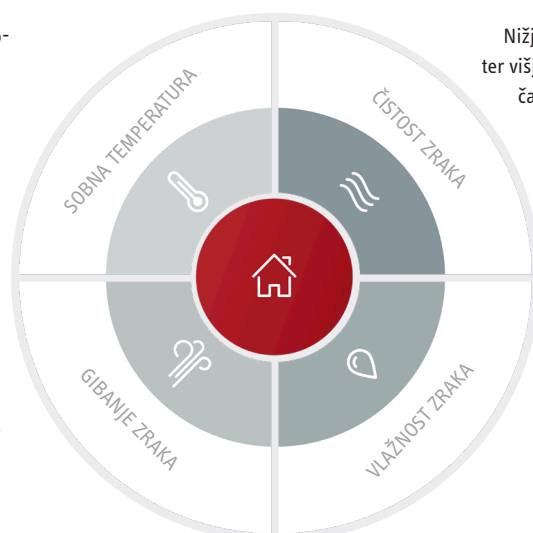
## Svež zrak za zdravo bivalno okolje.

Samodejno prezračevanje prilagaja dovajanje svežega zraka glede na dejansko stopnjo vlažnosti v zraku. Pri tem se ponovno izkoristi do 90 % toplote, ki bi se sicer izgubila z zračenjem.

## Rezultat dobrega zraka v prostorih

Najprimernejša temperatura v hiši ali stanovanju je med 19 °C in 23 °C.

Za prijetno bivanje v prostoru mora gibanje zraka dosegati hitrost med 0,1 in 0,15 m/s.



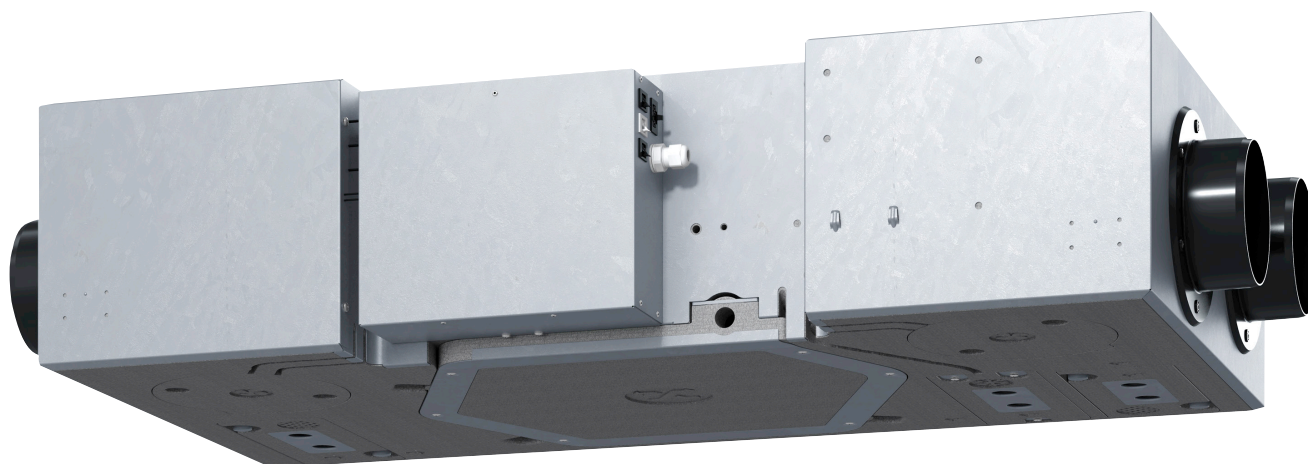
Nižja raven CO2 zagotavlja prijetno počutje ter višjo kakovost bivanja. Odvisno od letnega časa in lokacije svež zunanji zrak vsebuje približno med 300 do 400 ppm CO<sub>2</sub>.

Optimalna vlažnost v prostoru je med 40 in 50 %. V ogrevanih prostorih pa je potrebno zagotavljati 30 do 60 % vlažnost.

# Centralno prezračevanje: povsod prijetna svežina.



V centralno prezračevalnih sistemih ena naprava skrbi za prezračevanje preko sistema odvajanja in dovajanja zraka. Temu namenjene prezračevalne kanale se lahko napelje v stene, betonske ali spuščene stropove, v tla, pod estrihe ali nadometno. Navedeni sistem se uporablja predvsem pri novogradnjah ali obsežnih adaptacijah. Izpostavljam prednost enakomerne razporeditve svežega zraka po celotni bivalni površini. Energijo, pridobljeno iz odvodnega zraka, lahko uporabimo za ogrevanje dovodnega zraka.





LWZ 130

## CENTRALNE PREZRAČEVALNE NAPRAVE

|   | Stran 09  | Stran 10  |
|---|---|---|
|   |  |  |
|   | PREMIUM   | TREND   |
| <b>Model</b>                            | LWZ 180/280   | LWZ 130   |
| Razred energijske učinkovitosti         | A   | A   |
| Stanovanja   Enodružinske hiše          | -   ■   | ■   ■   |
| Mesto vgradnje                          | stena   | strop   |
| Ponovni izkoristek toplote              | ■   | ■   |
| Samodejno prezračevanje / opcijsko      | ■   |   |
| Ponovni izkoristek vlage (entalpija)    | ■   | ■   |
| Dodatna oprema za boljšo kakovost zraka | ■   | ■   |
| Združljivost s kaminom                  | ■   | ■   |



## LWZ 280 ZA POSEBNO BIVALNO KLIMO

Odlična kakovost zraka pri največji učinkovitosti.

Z optimiziranim toplotnim prenosnikom se lahko iz odvodnega zraka ponovno izkoristi do 90 % toplotne energije.

STIEBEL ELTRON

24  
1000



# LWZ 180/280

## EKSKLUZIVNA PREZRAČEVALNA NAPRAVA ZA POSEBNO ATMOSFERO BIVANJA.

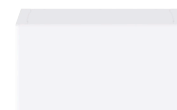
Zahvaljujoč posebno tihemu obratovanju so stenski modeli LWZ 180/280 nadvse primerni za vgradnjo v stanovanja, hiše ter manjše obrtne objekte. Vse funkcije se lahko regulirajo s pomočjo daljinskega upravljalnika FEB.

### Z visoko učinkovitostjo do prave kvalitete zraka.

Entalpijski križni protitočni toplotni prenosnik prezračevalne naprave doseže ponovni izkoristek do približno 65 % vlage iz zraka in do 90 % toplotne energije iz odvodnega zraka. Energetsko učinkovito hlajenje zagotavlja visoko raven udobja v poletnih mesecih.

### Po meri izdelane ponudbe za vrhunsko učinkovitost.

Kompleti LWZ balance so na voljo izključno z optimalno združljivimi komponentami. Njihova prednost: izjemna energijska učinkovitost A+ in privlačno razmerje med kakovostjo in ceno.



LWZ 280

### Prednosti za vaš dom

- › Tiho obratovanje z zelo nizko zvočno ravno
- › Visok odstotek ponovno pridobljene toplote do 93 %
- › Preprosto, intuitivno upravljanje neposredno na napravi ali z daljinskim upravljalnikom FEB
- › Nov, svež dizajn STIEBEL ELTRON
- › Enostavna menjava filtrov
- › Toplotni prenosnik s ponovnim izkoristkom vlage poskrbi za še bolj prijeten prostorski zrak (LWZ 180/280 Enthalpie)

| Model                                | PREMIUM                  |         |                   |                   |
|--------------------------------------|--------------------------|---------|-------------------|-------------------|
|                                      | LWZ 180                  | LWZ 280 | LWZ 180 Enthalpie | LWZ 280 Enthalpie |
|                                      | 232361                   | 232362  | 236646            | 236647            |
| Razred energijske učinkovitosti      | A                        | A       | A                 | A                 |
| Poraba moči                          | W 65                     | 130     | 65                | 130               |
| Stopnja ponovnega izkoristka toplote | % 94                     | 94      | 89                | 89                |
| Dovod/odvod zraka - pretok           | m <sup>3</sup> /h 60-250 | 60-350  | 60-250            | 60-350            |
| Višina                               | mm 997                   | 997     | 997               | 997               |
| Širina                               | mm 690                   | 690     | 690               | 690               |
| Globina                              | mm 534                   | 534     | 534               | 534               |
| Teža                                 | kg 78                    | 78      | 80                | 80                |

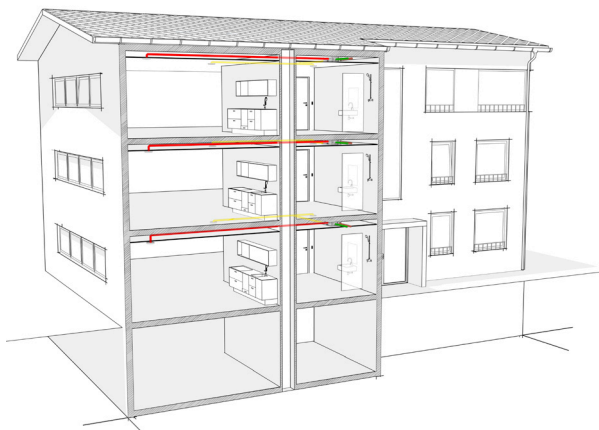
# LWZ 130

TEHNOLOGIJA, S KATERO BOSTE ZADIHALI.

Centralna prezračevalna naprava LWZ 130 je odlična rešitev, ki uporabniku zagotavlja večjo kakovost zraka v vsakem domu. Poleg tega, da model ponovno izkoristi okoli 90 % toplote, ponovno izkoristi tudi polovico izgubljene vlage v zraku. Vse za optimalno klimo v prostorih.

## Svež zrak za majhne prostore.

Kompakten model LWZ 130 je primeren za stanovanja in enodružinske hiše z bivalno površino do 130 m<sup>2</sup>. Namesti se na spuščeni strop, s čimer prihranimo prostor.

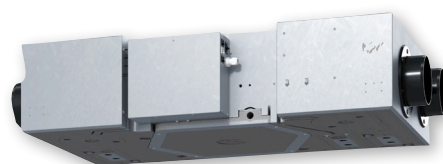


## Prednosti za vaš dom

- › Prihranek prostora zaradi stropne montaže
- › Idealno za stanovanja in enodružinske hiše do 130 m<sup>2</sup>
- › Visoka kakovost bivanja z optimalno kakovostjo zraka
- › Prijetnejši zrak v bivalnih prostorih zaradi ponovnega izkoristka vlage
- › Visoka učinkovitost zaradi izkoristka toplote »odpadnega« zrak
- › Prilagodljiva namestitvev brez odvoda za kondenzat (LWZ 130 Enthalpie)

| Model                                | TREND                    |                   |
|--------------------------------------|--------------------------|-------------------|
|                                      | LWZ 130                  | LWZ 130 Enthalpie |
|                                      | <b>237805</b>            | <b>237806</b>     |
| Razred energijske učinkovitosti      | A                        | A                 |
| Stopnja ponovnega izkoristka toplote | % 87                     | 87                |
| Dovod/odvod zraka - pretok           | m <sup>3</sup> /h 50-180 | 50-180            |
| Višina                               | mm 248                   | 248               |
| Širina                               | mm 520                   | 520               |
| Globina                              | mm 1113                  | 1113              |
| Teža                                 | kg 18                    | 18                |

LWZ 130



# Oprema

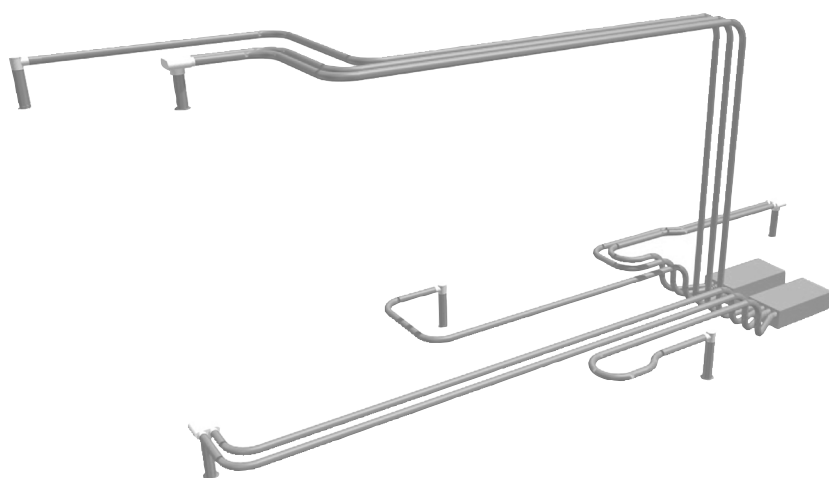
## SPOZNAJTE MOŽNOSTI DODATNE OPREME.

Z našim širokim izborom opreme lahko vse naprave nastavite po vaših željah - omogočamo vam udobje po meri. Ne glede na to, ali gre za upravljanje posamezne naprave ali kompleksnih povezav - STIEBEL ELTRON vam ponuja vse rešitve na enem mestu. Komponente so med seboj optimalno usklajene in zagotavljajo dolgo življenjsko dobo in dolgotrajne rešitve. Več informacij o naši široki ponudbi dodatkov za vaše izdelke STIEBEL ELTRON najdete na spletni strani [www.stiebel-eltron.at](http://www.stiebel-eltron.at) ali pri našem pooblaščenem partnerju v vaši državi.

### Prezračevalni razvod

#### Svež zrak pametno razporejen.

Pri izredno prilagodljivem in modularno zasnovanem sistemu za distribucijo zraka se razdelilnik nahaja v neposredni bližini prezračevalne enote. Distribucijske cevi so narejene iz plastike. Dodatne odprtine niso potrebne, zato se zrak še posebno učinkovito porazdeli.



- › Optimalna kakovost zraka zaradi odličnih higienskih lastnosti sistema za distribucijo zraka
- › Nizki stroški vgradnje
- › Enostavna vgradnja
- › Vrhunska zvočna izolacija zagotavlja izjemno tiho delovanje



Razdelilec z dušilcem



Izpihovalna komora



Dovodni ventil



Odvodni ventil



Sodobno oblikovan ventil za dovod oz. odvod zraka - pravokoten



Sodobno oblikovan ventil za dovod oz. odvod zraka - kvadraten



Sodobno oblikovan ventil za dovod oz. odvod zraka - okrogel

### Upravljalna enota

#### Daljinsko upravljanje za maksimalno udobje

Upravljalna enota FEB omogoča udobno upravljanje naprave iz bivalnega prostora in ponuja priročen pregled parametrov. Primerna za enoti LWZ 180/280 in LWZ 130. Nastavitve na večfunkcijskem zaslonu lahko ločeno nastavljate na dveh nivojih: Na prvem nivoju uravnate želeno hitrost ventilatorja, na drugem pa lahko izberete časovni program in informacijske parametre.



FET

Vas zanima?

**Več informacij najdete na spletni strani [www.stiebel-eltron.at](http://www.stiebel-eltron.at) ali pri našem pooblaščenem partnerju v Sloveniji.**



STIEBEL ELTRON GmbH | Margarithenstraße 4A | 4063 Hörsching  
Telefon 07221 74600-0 | E-pošta [info@stiebel-eltron.at](mailto:info@stiebel-eltron.at) | [www.stiebel-eltron.at](http://www.stiebel-eltron.at)

Naš pooblaščen partner:

**veto**  
Group

Veto Veletrgovina d.o.o.  
Brnčičeva 25, 1231 Ljubljana-Črnuče, Slovenija  
E: [svetovanje@veto.si](mailto:svetovanje@veto.si)

**veto.si**

**veto ELTRON**  
LJUBLJANA KRANJ

**VODOTERM**  
RADOVLJICA

**MegaterM**  
NOVA GORICA, POSTOJNA, KOPER

**SLADA**  
CELJE

**5FIVER**  
RADOVLJICA

**MEŽA CENTER**  
PREVALJE

**INHOUSE**  
BELTINCI

**Pravno obvestilo** | Kljub zelo skrbni pripravi ne moremo zagotoviti, da v informacijah v tem prospektu ni prišlo do nobenih napak. Izjave o oprehi in lastnostih niso zavezujoče. Lastnosti opreme, opisane v tej brošuri, ne veljajo kot dogovorjene lastnosti naših izdelkov. Posamezne lastnosti se lahko zaradi stalnega razvoja naših izdelkov medtem spremenijo ali opustijo. O trenutno veljavnih lastnostih opreme se prosimo obrnite na našega pooblaščenega partnerja v vaši državi. Slikovni prikazi v brošuri so le primeri uporabe. Slike lahko vsebujejo montažne dele, dodatke in dodatno opremo, ki ne spada v serijsko opremo. Ponatis celote ali samo delov je mogoč le z dovoljenjem izdajatelja.